

Suderburg

**ERICA-ING.DE**

**Ostfalia**  
gewandte  
nschaften



**Projekttag Wasserbau**  
Hochspannungsleitungen  
Hochwasserschutz

**28.05.2015**  
in Suderburg

AN DER  
**OSTFALIA**  
HOCHSCHULE FÜR ANGEWANDTE WISSENSCHAFTEN  
CAMPUS SUDERBURG  
HERBERT-MEYER-STRASSE 7  
29556 SUDERBURG  
VERANSTALTUNGSRAUM B36





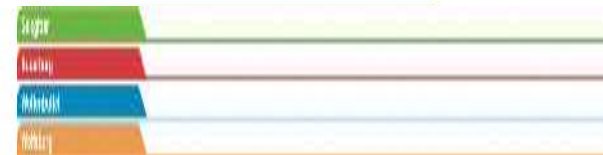
Suderburg


# Projekttag Wasserbau Hochspannungsleitungen / Hochwasserschutz

und mit Platz für Untertitel  
28.5.2015

## Aktuelles im Wasserbau

Prof. Dr.-Ing. Klaus Röttcher





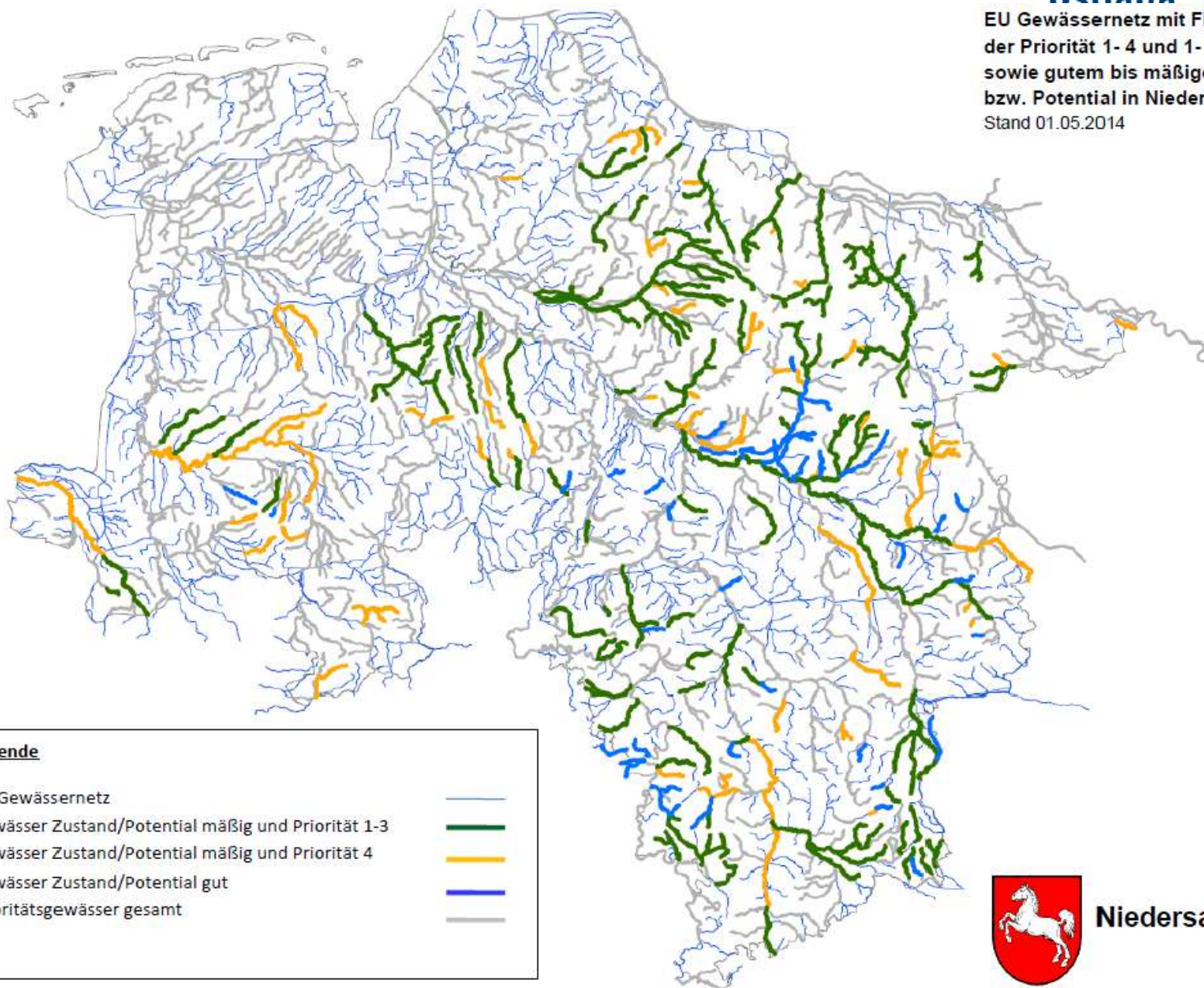
Hochspannung und Hochwasser  
passt dass zusammen?

Hochwasser



## Aktuelles im Wasserbau

- 2015 erste Phase der EU Wasserrahmenrichtlinie und der Hochwasserrisikomanagementrichtlinie ist abgeschlossen
- 80 % der Gewässer werden nicht den guten ökologischen und chemischen Zustand erreichen
- Das Bundesprogramm „Blaues Band“ wird 7.300 km Bundeswasserstraße erfassen
- In Niedersachsen ist im Februar 2015 die Gewässerregulierung gestartet

**Legende**

EU Gewässernetz

Gewässer Zustand/Potential mäßig und Priorität 1-3

Gewässer Zustand/Potential mäßig und Priorität 4

Gewässer Zustand/Potential gut

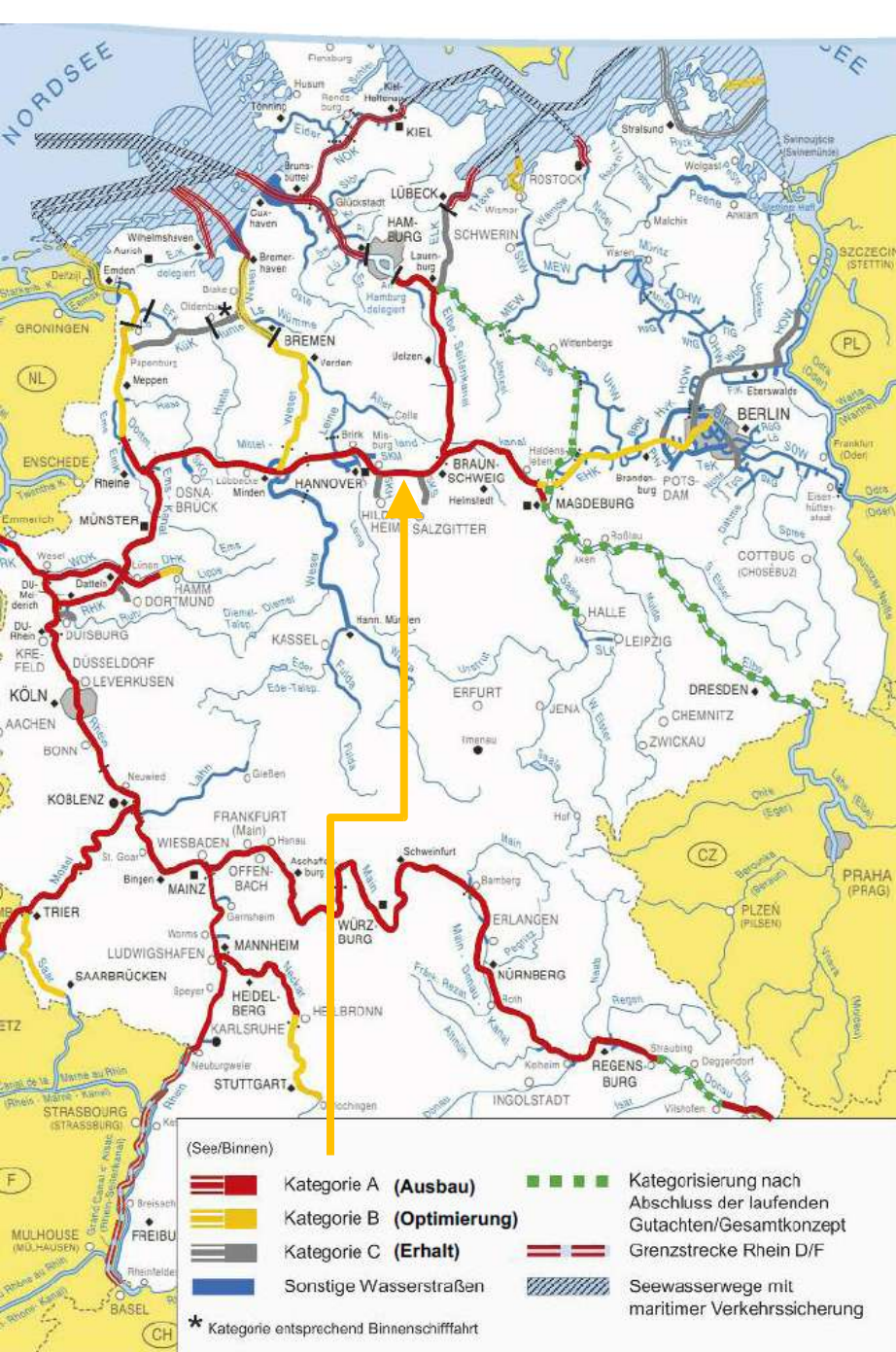
Prioritätsgewässer gesamt

**Niedersachsen**



## Aktuelles im Wasserbau

- Der neue Bundesverkehrswegeplan wird im Herbst beschlossen werden mit Projekten, wie einem dritten Abstiegsbauwerk in Lüneburg und evtl. einem Ersatzneubau in Uelzen
- Grundinstandsetzung am Doppelschiffshebewerk in Lüneburg läuft, Gesamtkosten 49 Mio. €
- Bis Ende 2015 soll ein neues Klimaschutzkonzept beschlossen werden

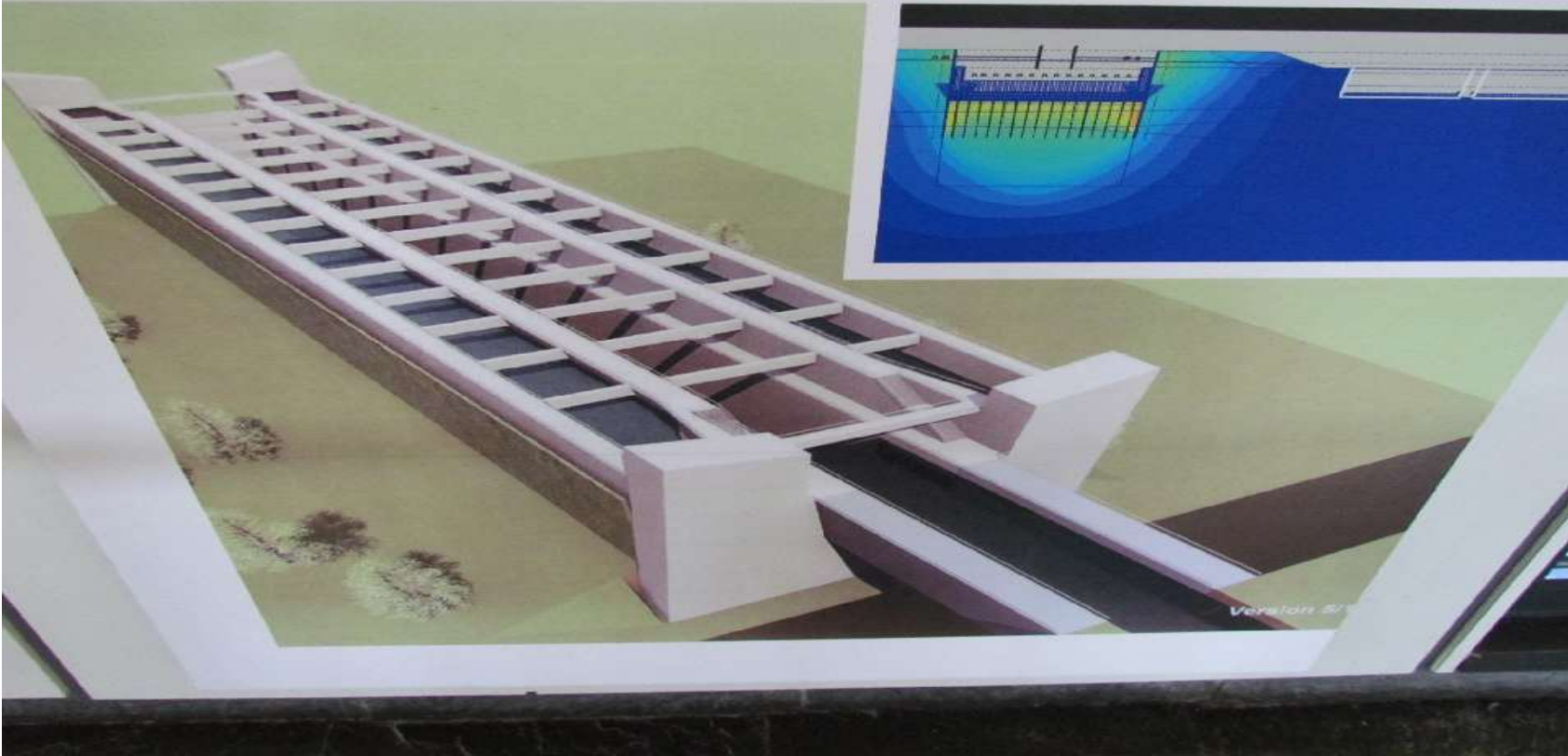


## Bericht zur Reform der Bundeswasserstraßen

Mittellandkanal und Elbe-Seiten-Kanal  
Wasserstraßenklasse Vb  
Schiffsabmessungen 185 m lang  
11,4 m breit  
Tiefgang 2,5 m



Suderburg







## Wasserbau und Aktivitäten 2015 in Suderburg

- 4.6.2015 Rieselwiesenfest
- 6.-19.9 2015 3. Suderburger Sommerakademie mit Gästen aus Vietnam und dem Iran
- 15.10.2015 Erfahrungsaustausch Hochwasser
- 5.-7.11.2015 Ausbildung zum Fachberater Hochwasser Akademie Hochwasser



Danke für Ihre Aufmerksamkeit

Kanal am Isthmus von Korinth  
Griechenlandexkursion 2015

**Eröffnung & Begrüßung** ————— 10.00 Uhr

Prof. Dr. rer. nat. A. Meißner,  
Ostfalia Hochschule für angewandte Wissenschaften  
Campus Suderburg – [www.ostfalia.de](http://www.ostfalia.de)

**Aktuelles im Wasserbau** ————— 10.05 Uhr

Referent: Prof. Dr.-Ing. K. Röttcher,  
Ostfalia Hochschule für angewandte Wissenschaften  
Campus Suderburg – [www.ostfalia.de](http://www.ostfalia.de)

**Höchstspannung** (hoch spannend),  
**Kosten/Nutzen/Rendite** ————— 10.20 Uhr

Referent: Dipl.-Kfm./Dipl.-Ing. R. Schröder, ERICA-Ingenieure  
[www.microtunnel-consulting.de](http://www.microtunnel-consulting.de)

**Neue Stromtrassen in Deutschland –**  
**Notwendigkeit in Zusammenhang mit der Energiewende** — 10.30 Uhr

-Masterthesis-  
Referent: B.Sc. F. Menne  
HAWK Hochschule für angewandte Wissenschaft und Kunst  
[www.hawk-hhg.de](http://www.hawk-hhg.de)

**Bau von Hochspannungsleitungen – z.B. über die Ems** — 11.00 Uhr

Referent: Dipl.-Ing. C. Gärtner, Mitglied der Geschäftsführung  
OMEXOM Hochspannung GmbH [www.omexom.de](http://www.omexom.de)

**Energie & Infrastruktur: Bauen und Gründen bei weichen Böden** — 11.30 Uhr

Referent: Prof. Dr.-Ing. G. Maybaum  
HAWK Hochschule für angewandte Wissenschaft und Kunst  
[www.hawk-hhg.de](http://www.hawk-hhg.de)

**Diskussion** ————— 12.15 Uhr

**Von 12.30 bis 13.15 Mittagspause**

**Wohnen und Arbeiten am Wasser** ————— 13.15 Uhr

Referent: Dipl.-Ing. Architekt M. Sc. M. Kathmann  
AUG. PRIEN Immobilien Gesellschaft für Projektentwicklung mbH  
[www.augprien-immobilien.de](http://www.augprien-immobilien.de)

**Grundbauprojekte im Hafenbereich** ————— 14.00 Uhr

Referent: Dipl.-Ing. T. Garbers  
FRANKI Grundbau GmbH & Co. KG [www.franki.de](http://www.franki.de);  
[www.ingenieurservice-grundbau.de](http://www.ingenieurservice-grundbau.de)

**Neue Baustoffe für den Hochwasserschutz** ————— 14.45 Uhr

Referentin: A. Breede – Geschäftsführerin  
BBD Spezialtiefbau GmbH [www.bbdtiefbau.de](http://www.bbdtiefbau.de)

**Diskussion** ————— 15.15 Uhr

**Ende des Projekttag** ————— 15.30 Uhr

